

# ステイカルナーシングホーム杉並

透析病院に隣接した住宅型有料老人ホーム  
 三週3回の透析通院介助サービス付き＋介護プラン自由設計＝

施設名称；ステイカルナーシングホーム杉並  
 施設の種類及び表示事項 住宅型有料老人ホーム  
 居住の権利形態；利用権方式 利用料支払い方式；月払い  
 住所；東京都杉並区宮前5-18-12 TEL；03-3332-1113  
 開設年月日；平成30年12月  
 敷地；132㎡ 建物；木造地上2階建  
 居室面積；7,45㎡（7部屋）/16、71㎡（1部屋）  
 トイレ/洗面所/お風呂；共有/階段昇降機 玄関スロープ有  
 居室設備；テレビ、ハンガーラック、移動テーブル、介護用ベッ  
 見守りシステム、セコム24時間駆けつけ契約  
 介護スタッフ；7時～21時在中  
 運営管理責任；一般社団法人光生會 在宅提携医；寺田病院  
 訪問介護事業所/居宅支援事業所提携；株式会社Lead  
 ソーシャルワーク；株式会社ナーシングコンシェル

限られた予算でその方らしい「自由と安心」  
 の生活をご家族の替わりになり、医療や介護  
 チームと連携し、専門のソーシャルワーカー  
 & nコンシェルが付き添います。

五日市街道から寺田病院脇入り左側

※杉並区宮前、透析送迎付きでこの入居費！  
 料金体系；入居敷金（準備金）¥279,000  
 月額；¥119,000（30日/3食の場合）  
 ※28、29、31日別※2食の場合¥12,000減額  
 電気代・水道代等込。総合病院、グルマ同行込。  
 生活保護/身寄りのない方でも可。  
 ※医療処置のある方でも相談ください。  
 ※透析治療「寺田病院」連携 送迎サービス込



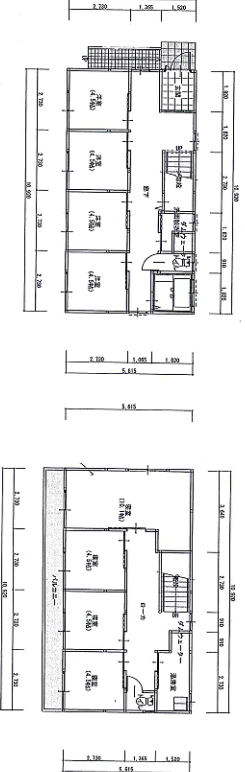
JR西荻窪駅/京王井の頭線久我山駅；各12分



入居のご相談 (株)ナーシングコンシェル  
 ☎080-4123-1939 24時間週7日連絡可  
 ✉watanabe@nursing-concier.com



【図】平面図 S.17/10



【図】平面図 S.17/10