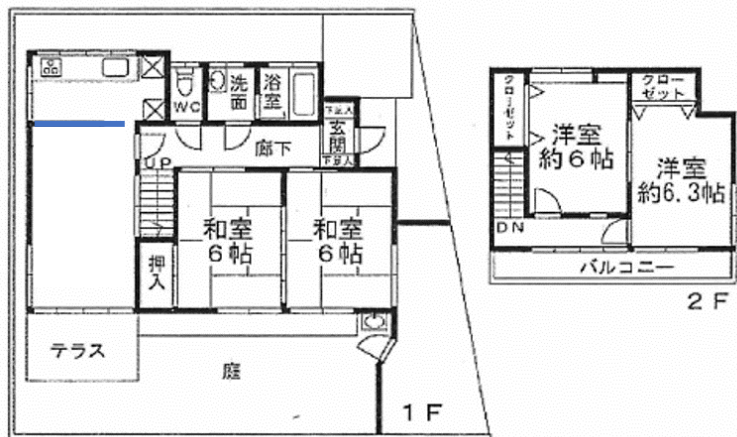


メディカルナーシングホーム三鷹

武蔵野の自然に囲まれた「住宅型有料老人ホーム」
 =住宅型だから、その人に合った介護プランを自由設計=

施設名称;メディカルナーシングホーム三鷹
 施設の種別及び表示事項 住宅型有料老人ホーム
 居住の権利形態;利用権方式 利用料支払い方式;月払い
 住所;東京都三鷹市新川3-8-4
 開設年月日;令和元年9月
 敷地;121,9㎡ 建物;木造地上2階建
 延べ床面積;84,96㎡
 居室面積;9,9372㎡(3部屋)/10,7653㎡(2部屋)
 トイレ/洗面所/お風呂;共有/階段昇降機,玄関スロープ有
 居室設備;テレビ,ハンガーラック,移動テーブル,介護用ベット
 見守りシステム、セコム24時間駆付け契約
 介護スタッフ;7時~21時在中
 運営管理責任;一般社団法人光生會 在宅提携医;寺田病院
 訪問介護事業所/居宅支援事業所提携;株式会社Lead
 ショーシャルワーク;株式会社ナーシングコンシェル



料金体系;入居敷金(準備金) ¥279,000
 月額;¥119,000 (30日/3食の場合) ※28、29、31日別途
 ※2食の場合¥12,000減額
 電気代・水道代等込。総合病院,グルメ同行込。
 生活保護/身寄りのない方でも可。
 ※医療処置のある方でも相談ください。
 ※透析治療「メディカルナーシングホーム杉並」連携



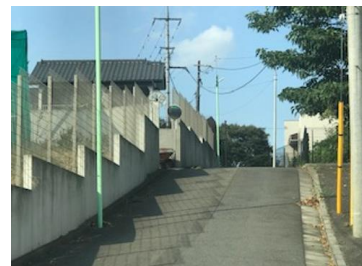
入居のご相談は.....
 (株)ナーシングコンシェル
 ☎080-4123-1939
 24時間週7日連絡可
 ✉watanabe@nursing-concier.com



杏林大学医学部付属病院徒歩8分



スーパーBig・A前の路地入り、2つ目右折、坂上がる



限られた予算でその方らしい「自由と安心」
 の生活をご家族の替わりになり、医療や介護
 チームと連携し、専門のソーシャルワーカー
 & nコンシェルが付き添います。



新川丸池公園徒歩3分



古民家リノベーション



居室;6畳~(洋/和室)



仙川駅北口よりバス7分



新川団地中央バス亭徒歩5分